



# INGENIERIA Y SERVICIOS GASE LTDA.

## PRESENTACIÓN DE LA EMPRESA

OCTUBRE 2016

# ANTECEDENTES.



Razón Social: INGENIERIA Y SERVICIOS GASE LTDA.  
Rut : 76.191.541-K  
Representante Legal : Hermann Dagoberto Godoy Varas.  
Dirección: Primera AV.465 Padre Hurtado Santiago  
Giro: Obras de Ingeniería.  
Teléfono: +56982595860  
Correo electrónico: [info@gase.cl](mailto:info@gase.cl) [Hermann.Godoy@gase.cl](mailto:Hermann.Godoy@gase.cl)  
Registro REGIC: 508095

# HISTORIA.



Ingeniería y Servicios GASE LTDA., inicia su alianza en noviembre del 2011, donde nace de la motivación de aunar experiencia, ingeniería, innovación y logística; lo cual es plasmado en las metodologías de trabajo a emplear. Durante los años GASE a logrado formar alianzas estratégicas con la finalidad de dar un valor agregado a los servicios entregado.

A fines del 2013 el directorio del consorcio toma la decisión de sacar a las tres empresas y dejar liderando como personas naturales a don Luis Inostroza Ramírez y don Hermann Godoy Varas. Con el objetivo de facilitar los trabajos de tramitación ante las empresas mandantes.

## MISIÓN

Conformar los recursos necesarios que sirvan de apoyo en la consolidación de la generación de valor; para lo cual Consorcio GASE crea los departamentos de ingeniería, informática, finanzas, jurídico, prevención y de RRHH, que velaran por lograr la sinergia de los distintos equipos a modo de generar el valor agregado en cada servicio prestado

## VISIÓN

Comprometernos a dirigir, planear y ejecutar todos los trabajos solicitados por las empresas mandantes en post de lograr un mejoramiento continuo y de retroalimentación de todos los actores del equipo de trabajo del consorcio en conjunto con el personal mandante.

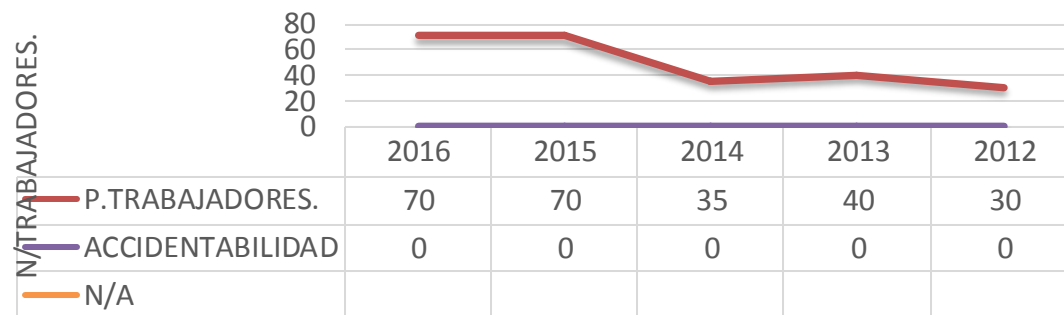
# GESTIÓN HSEC.

## SEGURIDAD Y SALUD OCUPACIONAL.

Nuestra primera prioridad es la Seguridad y salud de las personas, con especial cuidado de los aspectos e impactos de nuestras operaciones sobre el medio ambiente.

Nuestro objetivo generar son las operaciones seguras, realizadas con calidad, ambientalmente sustentables y que cumplan el ciclo de vida.

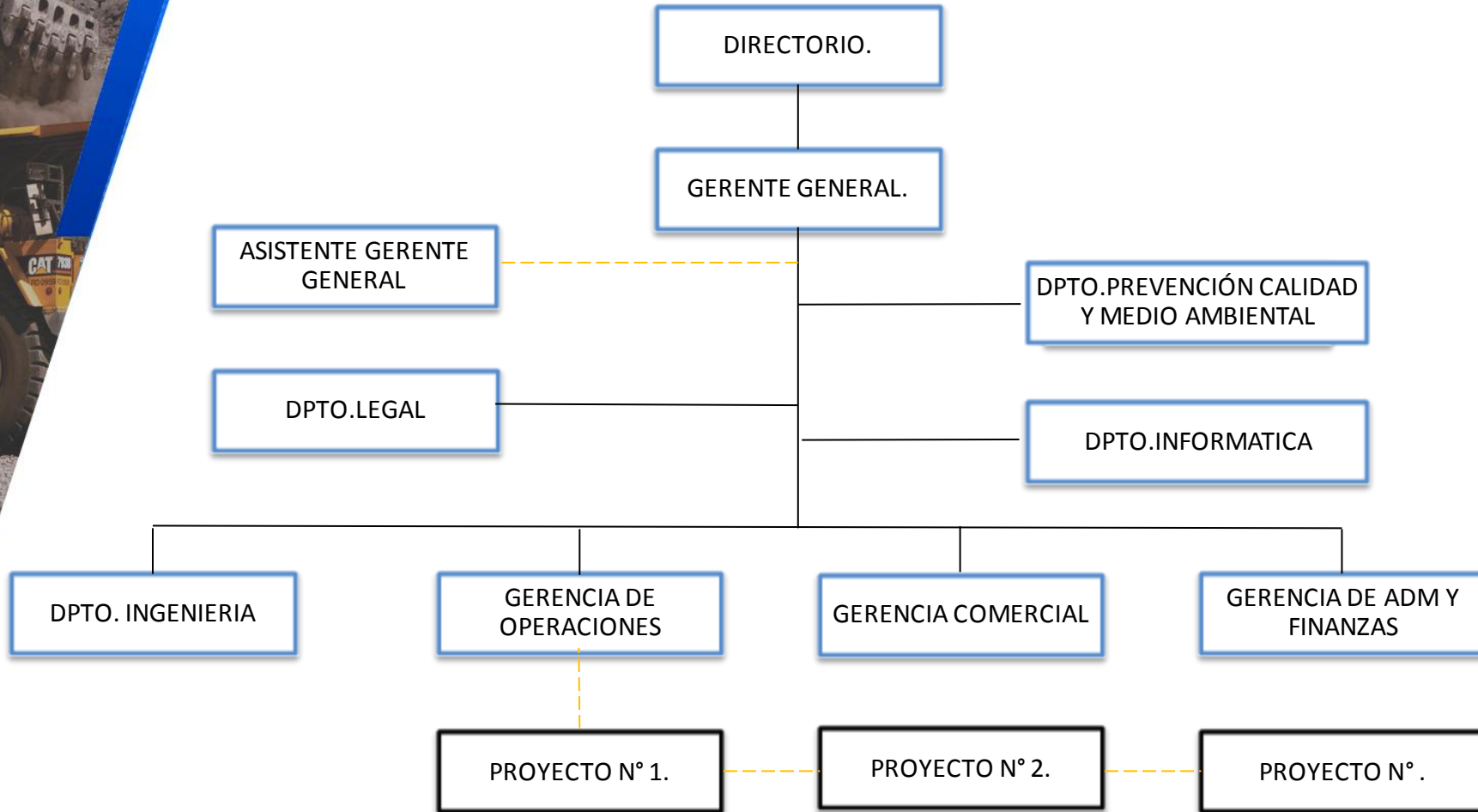
### GRAFICO SSO



PERIODO DE ACTIVIDAD.

— P. TRABAJADORES. — ACCIDENTABILIDAD

# ORGANIZACIÓN.



# AREA DE NEGOCIO.

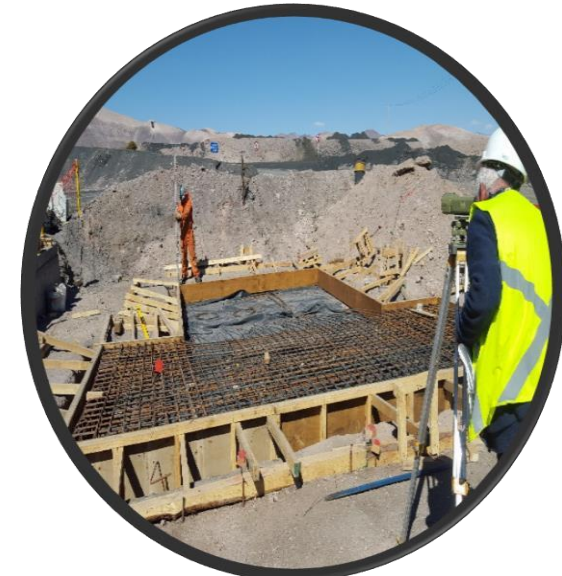
INGENIERIA



OCC.CONSTRUCCIÓN  
Y MONTAJE



E.P.C



# AREA DE NEGOCIO.

## SERVICIO DE AREAS HUMEDAS

- Reparación de pisos
- Reparación de vigas y columnas de soporte de celdas
- Reparación y cambio de Celdas
- Montaje de celdas Poliméricas.





# SERVICIOS.



## AREAS

- Ingeniería (estudio de perfil-Ingeniería Básica e Ingeniería de Detalles).
- OO.CC.
- Montaje Estructural.
- Montaje Eléctrico (media y baja tensión).
- Montaje Gases Clínicos.
- Montaje Climatización.
- Obras Sanitarias.
- Obras Piping.
- Servicios en área Húmeda

# EXPERIENCIA.

Nº	Año	TITULO DEL SERVICIO	ESPECIALIDAD	MONTO	CLIENTE
1	Julio-2016 a Junio-2017	SERVICIOS DE OPERACIÓN Y MANTENCIÓN DE SISTEMAS DE MITIGACIÓN DE POLVOS PROCESOS DE CONMINUCIÓN. GERENCIA MINAS PLANTA DIVISION SALVADOR	OPERACIÓN - MANTENIMIENTO ELECTRICO, INSTRUMENTACIÓN, MECÁNICO	\$600.000.000	Codelco Chile-División Salvador
2	Junio-Agosto 2016	COSTRUCCIÓN Y/O HABILITACIÓN DE TOLVAS PARA ALIMENTACIÓN DE MINERAL FRESCO SOBRE CORREAS TRANSPORTADORAS N° 21 Y N° 23. GERENCIA MINAS PLANTA DIVISIÓN SALVADOR	OOCC - ESTRUCTURAL-MONTAJE	\$300.000.000	Codelco Chile-División Salvador
3	Agosto 2015 a Febrero 2016	NORMALIZACIÓN TALLERES ELECTRICOS AREA INDUSTRIAL GOFURE POTRERILLOS. CODELCO DIVISIÓN SALVADOR	ELECTRICIDAD - OO.CC.	\$1.200.000.000	Codelco Chile-División Salvador
4	Dic. 2014 a Febrero 2015	OBRAS CIVILES REQUERIDAS POR LA NUEVA BÁSCULA DE PESAJE DE CAMIONES TANGA, GERENCIA MINAS, DIVISIÓN SALVADOR	OOCC - ESTRUCTURAL-MONTAJE	\$79.060.000	Codelco Chile-División Salvador
5	Abril - Junio 2014	SERVICIOS MONTAJE, CONSTRUCCIÓN Y REPARACIÓN TALLER QM (GERENCIA MINA)	OOCC - ESTRUCTURAL-MONTAJE	\$76.800.000	Codelco Chile-División Salvador
6	Enero - Marzo 2014	SERVICIOS TERMINACIONES, CONSTRUCCIÓN, MONTAJE Y ESPECIALIDADES ELÉCTRICAS"	OOCC - ESTRUCTURAL-INGENIERÍA ELÉCTRICA	\$96.300.000	GEO-OPERACIONES
7	Julio-Sept. 2014	SERVICIO DE REPARACIÓN TECHUMBRE TALLERES POTRERILLOS 2012, DSAL	MANTECIÓN ESTRUCTURAL	\$ 42.200.000	Codelco Chile-División Salvador
8	Junio-Agosto 2014	REPARACIÓN Y CAMBIO DE CELDAS PLANTA ELECTROBTENCIÓN. MINERS CAROLINA MICHILLA	REPARACIÓN DE CELDAS POLIMERICAS, REPARACIÓN DE ESTRUCTURA SOPORTANTYE DE CELDAS	\$ 80.000.000	Carolina Michilla AMSA
9	Junio-Sept. 2013	CONSTRUCCION, REMODELACION Y TERMINACIÓN PROYECTO NORMALIZACIÓN HOSPITAL DSAL – DIVISION SALVADOR	OOCC - ING. DETALLE ELÉCTRICO - ESTRUCTURAL-MONTAJE	\$ 231.500.000	Codelco Chile-División Salvador
10	Dic.-2004 a Febrero-2012	SERVICIO DE CONTROL DE CALIDAD DE HORMIGONES,ÁRIDOS Y OTROS	CONTROL DE CALIDAD	\$ 618.100.000	Codelco Chile-División Salvador
11	Junio 2011 a mayo 2012	REPARACIÓN PISOS AREA HÚMEDA MINERA ZALDIVAR - BARRICK	REPARACIÓN PISOS POLIMERICOS	\$600.000.000	Minera Zaldívar Barrick
12	julio-Sept. 2012	REEMPLAZO DE CELDAS POLIMERICAS Y REPARACIÓN DE ESTRUCTURA SOPORTANTE	OO.CC. PIPING, ESTRUCTURAS	\$95.000.000	Anglo American Planta Mantos Blancos
13	Enero-Junio 2011	NORMALIZACIÓN DE INSTALACIÓN DE ESTANQUE DE COMBUSTIBLE	CAMBIO DE ESTANQUE, INSTALACIÓN ELECTRICA INSCRITA EN SEC PP1, NORMALIZACIÓN SEGÚN DECRETO SUPREMO 160/2009 SEC.	\$24.000.000	Fundo San Miguel

# EXPERIENCIA.

14	Ene-2007 a Ene-2008	SERVICIO DE MANTENIMIENTO SUPERINTENDENCIA SUMINISTROS	MANTENIMIENTO ELÉCTRICO E HIDRÁULICO	\$260.500.000	Codelco Chile-División Salvador
15	Oct-2006 a Dic-2006	ASESORÍA TÉCNICA METALÚRGICA EN MUESTREO PLANTA CONCENTRADORA	CONTROL METALÚRGICO RELAVE FINAL PLANTA CONCENTRADORA,	\$2.500.000	Codelco Chile-División ANDINA
16	Marzo-2004 a Marzo-2006	SERVICIO DE APOYO A LA PRODUCCIÓN UNIDAD DE TRANSPORTE Y CHANCADO GERENCIA DE MINAS-PLANTAS	TRABAJOS MANTENCIÓN, REPARACIÓN Y CAMBIO DE VÍA FERREA	\$456.200.000	Codelco Chile-División Salvador
17	Feb-2004 a Marzo-2004	REPARACIÓN IMPLEMENTACIÓN CÓDIGO DE COLORES ENPIPING REFINERÍA ELECTROLÍTICA	IMPLEMENTACIÓN Y ACONDICIONAMIENTO	\$8.400.000	Codelco Chile-División Salvador
18	Enero -Febrero 2004	REVESTIMIENTO ESTANQUE PRFV REFINERÍA, CIERRES PERIMETRALES Y TENDIDO DE PIPING DE PVC	MANTENCIÓN GENERAL-OO.CC-DEMOLICIÓN	\$17.100.000	Codelco Chile-División Salvador
19	Nov-2003 a Ene-2004	INSTALACIÓN DE CARPETA DE HDPE, CENTRO DE MANEJO RISES	RECUPERACIÓN TALUDES, REPARACIÓN DUCTOS, INST.Y REPARACIÓN CARPETAS GEOTEXTIL Y HDPE	\$17.200.000	Codelco Chile-División Salvador
20	Agosto- Octubre 2003	REMODELACIÓN RECINTOS Y CARROCERÍA TRANSPORTE Y CHANCADO	DEMOLICIÓN, ACONDICIONAMIENTO Y MONTAJE	\$20.000.000	Codelco Chile-División Salvador
21	23-Jul-2003//21-Ago-2003	REPARACIÓN ESTANQUE ESPESADOR N° 1 PLANTA DE AGUA, CONCENTRADORA	DEMOLICIÓN, FABRICACIÓN Y MONTAJE.	\$7.400.000	Codelco Chile-División Salvador
22	Dic-2002 a Mayo-2003	TERMINACIÓN PROYECTO CTF Y OBRAS COMPLEMENTARIAS	MOVIMIENTO DE TIERRA, INST. ELÉC., OO.CC, MONTALES ESTRUCTURAS METÁLICAS.	\$152.800.000	Codelco Chile-División Salvador
23	Nov.-Dic.-2002	REPARACIÓN COMEDOR CARROCERÍA PORTAL	DEMOLICIÓN, CONSTRUCCIÓN, ALBAÑERÍA Y MONTAJE	\$2.800.000	Codelco Chile-División Salvador
24	Nov.-Dic.-2002	MEJORAMIENTO CONDICIONES SUBESTÁNDAR, SUPERINTENDENCIA DE SERVICIOS A LA PRODUCCIÓN	MEJORAMIENTO	\$7.800.000	Codelco Chile-División Salvador
25	Abr-2001 a Mayo-2002	SERVICIOS DE REPARACION Y MANTENIMIENTO SUBGERENCIA POTRERILLOS	OO.CC, MANT. Y REP. EN CELDAS POLIMÉRICAS DE REFINERÍA POTRERILLOS	\$234.000.000	Codelco Chile-División Salvador
26	Jul-Sep 2001	MONTAJE MANIFOLD PROYECTO OPTIMIZACIÓN SISTEMA DE IMPULSIÓN DE SOLUCIONES LIXIVIANTES	MONTAJE	\$26.000.000	Codelco Chile-División Salvador

# EXPERIENCIA.

27	May-Jul-2001	REPARACIÓN ESTANQUE LECHADA CAL N° 1	MANTENCIÓN GENERAL-OO.CC-DEMOLICIÓN	\$11.600.000	CodeLco Chile-División Salvador
28	May-Jul-2001	REPARACIÓN INTEGRAL PAÑOL PLANTA CONCENTRADORA	FABRICACIÓN Y MONTAJE	\$9.100.000	CodeLco Chile-División Salvador
29	Junio - Julio 2001	REMODELACIÓN COMEDOR CHANCADO LIXIVIACIÓN	DEMOLICIÓN E INSTALACIÓN	\$5.600.000	CodeLco Chile-División Salvador
30	Agosto-1999 Mayo-2000	SERVICIOS DE OPERACIÓN Y CONTROL DE PRUEBAS METALÚRGICAS PROYECTO DAMIANA	CONTROL METALÚRGICO	\$39.100.000	CodeLco Chile-División Salvador
31	Jul-1997 a Abril 2000	MUESTREO,ANÁLISIS QUÍMICO Y PRUEBAS METALÚRGICAS	CONTROL METALÚRGICO	\$182.900.000	CodeLco Chile-División Salvador
32	Mar-1998 a Sept- 1999	SERVICIOS DE CAPTURACIÓN DE DATOS E INSTALACIONES ELÉCTRICAS	INSTRUMENTACIÓN	\$53.600.000	CodeLco Chile-División Salvador
33	Febrero-Dic. 1997	SERVICIOS DE APOYO PRUEBAS METALÚRGICAS, ESTUDIO DE LIXIVIACIÓN EN ACOPIOS	PRUEBAS METALÚRGICAS	\$27.400.000	CodeLco Chile-División Salvador
34	Dic. 1997	PERFORACIÓN Y TRONADURA PROYECTO JERÓNIMO	PERFORACIÓN Y TRONADURA	\$3.600.000	Compañía Minera Agua de la Falda
35	Agosto-1995 Marzo-1997	SERVICIOS DE APOYO A CHANCADO Y LIXIVIACIÓN	INST. CARPETAS HDPE Y DRENAFLEX. INST. RIEGO SOBRE PILAS, RECONSTRUCCIÓN PILAS DERRUMBADAS, MANT. Y CAMBIO PLANCHAS CHANCADO	\$162.000.000.-	CodeLco Chile-División Salvador
36	Sep -1994 a Sep- 1995	FABRICACIÓN DE HORMIGÓN PLANTA POTRERILLOS	FABRICACIÓN	\$26.972.500.-	CodeLco Chile-División Salvador
37	Jul-1994 a Marzo -1996	SERVICIOS DE CONTROL DE CALIDAD OBRAS CIVILES	CONTROL, DE CALIDAD	\$104.820.928.-	CodeLco Chile-División Salvador
38	Ene- Mar-1996	PRUEBAS METALÚRGICAS DE MINERALES LIXIVIALES	PRUEBAS METALÚRGICAS	\$5.925.960.-	CodeLco Chile-División Salvador
39	Abri-1996	INFRAESTRUCTURA DE PIPING PLATAFORMA LIXIVIACIÓN	INGENIERÍA EN PIPING	\$2.784.396.-	CodeLco Chile-División Salvador

# EXPERIENCIA.

40	Mar-Abr-1996	INFRAESTRUCTURA DE PIPING PLATAFORMA 2-A	INGENIERÍA EN PIPING	\$4.955.000.-	Codelco Chile-División Salvador
41	Oct. 1996	TRONADURA Y CONSTRUCCIÓN CAMINO ACCESO MINA AGUA DE LA FALDA	TRONADURAS Y OBRAS CIVILES	\$3.953.000.-	Compañía Minera Agua de la Falda
42	Nov. -1996	DESARROLLO COMUNICACIÓN DE CAMINO A CERRO PELADO	DESARROLLO COMUNICACIONAL	\$1.267.438.-	Codelco Chile-División Salvador
43	Feb-Marz-1995	DESARROLLO Y PIQUES Y GALERÍAS, PROYECTO DAMIANA	DESARROLLO DE PROYECTOS	\$133.064.620.-	Codelco Chile-División Salvador
44	May-Nov-1995	TÚNELES DE EXPLORACIÓN PROYECTO INCA SUR	OBRAS CIVILES	\$84.615.000.-	Codelco Chile-División Salvador
45	Ene.-1993	SERVICIOS CONTROL DE CALIDAD OBRAS CIVILES	CONTROL DE CALIDAD	\$70.573.830.-	Codelco Chile-División Salvador
46	Ago. -1990	SERVICIOS CONTROL DE CALIDAD OBRAS CIVILES	CONTROL DE CALIDAD	\$43.985.000.-	Codelco Chile-División Salvador
47	Jun-1992 a Dic-1993	MANTENCIÓN, ALIMENTACIÓN E INSTALACIÓN DE CAMPAMENTOS	INSTALACIÓN Y MANTENCION	\$185.624.000.-	Codelco Chile-División Salvador
48	Feb-1991a Feb-1992	FABRICACIÓN DE HORMIGÓN PLANTA POTRERILLOS	FABRICACIÓN	\$17.854.200.-	Codelco Chile-División Salvador
49	Feb-1991a Feb-1992	SUMINISTRO DE HORMIGÓN, PLANTA POTRERILLOS	SUMINISTRO	\$24.340.800.-	Codelco Chile-División Salvador
50	Ene-Feb-1992	PAVIMENTACIÓN ASFÁLTICA EN CAMPAMENTOS BARQUITO	OBRAS CIVILES	\$1.366.530.-	Codelco Chile-División Salvador
51	Jun. - 1992	PAVIMENTACIÓN ASFÁLTICA NIVEL INCA	OBRAS CIVILES	\$1.501.200.-	Codelco Chile-División Salvador
52	Feb-Mar-1992	INSTALACIONES BASES TORRES ALTA TENSIÓN	OO.CC	\$1.230.500.-	Codelco Chile-División Salvador

# EXPERIENCIA.



EXTRACCIÓN 3000 MTS DE ACERO DE 150 MM DIÁMETRO	OO.CC	\$2.592.165.-	Code lco Chile-División Salvador
OPERACIÓN PLANTA DE TRATAMIENTO DE AGUAS SERVIDAS	TRATAMIENTO DE RILES	\$3.82.616.-	Code lco Chile-División Salvador
SERVICIOS VARIOS DEPARTAMENTO HIDRÁULICO	SERVICIOS HIDRÁULICOS	\$2.426.500.-	Code lco Chile-División Salvador



